

Comunicación Política en año electoral

María José Canel
26 de enero de 2023

CHARLA-COLOQUIO
**LA COMUNICACIÓN
 POLÍTICA ANTE EL
 AÑO ELECTORAL**



**26
 ENERO**
 19.00 HORAS

FÁBRICA CERVEZAS VICTORIA



**MARÍA JOSÉ
 Canel**

acop asociación
 comunicación
 política

p. Asociación de la
 Prensa de Málaga **dircom**

INSCRIPCIÓN GRATUITA

**PATROCINA
 VICTORIA**

APM@APRENSAMALAGA.COM



Investigar la confianza en la Administración Pública

María José Canel www.mariajoseCANEL.com @mariajoseCANEL mjcanel@ucm.es



¿Cuánto influirá la campaña?

¿Cuánto influirá la campaña?

Distribución del voto			
Fieles	Frágiles	Potenciales	Lejanos
Votantes propios		No votantes o votantes ajenos	

¿Cuánto influyen las campañas electorales?

Desconfíen de la autopercepción

Me podría decir si, de una manera general, lo que vio y oyó durante la campaña electoral, ¿le sirvió a usted mucho, bastante, poco o nada para...?

Tabla cruzada P4_4. Decidir su voto

	PP	PSOE	Vox	Por Andalucía	Adelante Andalucía	Ciudadanos	Otros
Mucho	10,2%	5,9%	9,8%	7,9%	6,9%	11,5%	13,3%
Bastante	18,1%	12,8%	12,5%	20,6%	28,7%	18,0%	13,3%
Poco	17,2%	13,3%	19,6%	16,6%	12,6%	18,0%	13,3%
Nada	53,6%	67,0%	57,1%	54,9%	51,7%	52,5%	60,0%
No sabe	0,4%	1,0%					
No contesta	0,5%		0,9%				
Total	100,0%	100,0%	100,0%	100,0%	100,0%	100,0%	100,0%

Elecciones
andaluzas Junio
2022

<https://www.centrodeestudiosandaluces.es/>



Teoría de la disonancia cognitiva

**Fumar
mata**





Fumar mata

Teoría de la
disonancia cognitiva



Teoría de la disonancia cognitiva: tendemos a no aceptar evidencias que están en contra de nuestras creencias/planteamientos



Por la teoría de la disonancia cognitiva:



- Exposición selectiva
- Percepción selectiva
- Memoria selectiva

Por tanto, el efecto de una campaña:

- Depende de cuántos sean los fieles y lejanos (muy selectivos)
- Es mayor cuanto más grande sea la franja de menos selectivos (gris)
- Es de refuerzo en el voto de los decididos (fieles y lejanos)

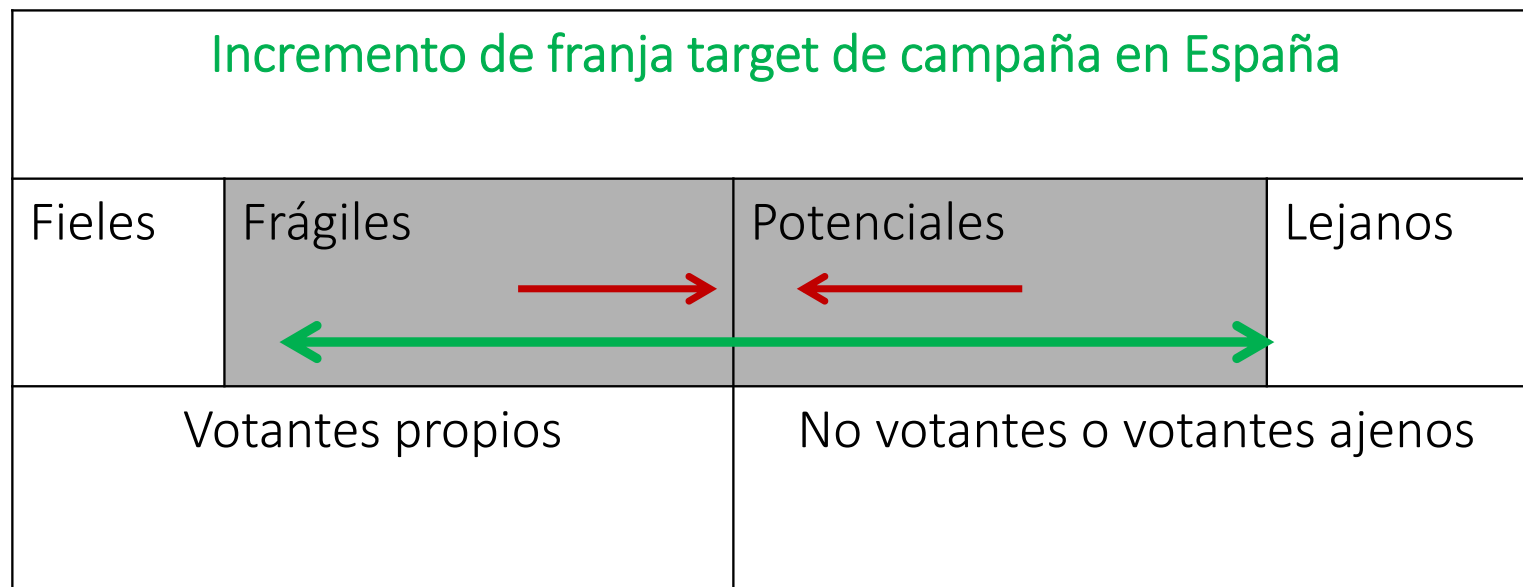
Distribución del voto			
Fieles	Frágiles	Potenciales	Lejanos
Votantes propios		No votantes o votantes ajenos	

¿Cuánto influirá la campaña?

Distribución tradicional del voto en España			
Fieles	Frágiles	Potenciales	Lejanos
			
Votantes propios		No votantes o votantes ajenos	


¿Cuánto influirá la campaña?

- ✓ Desde 2015: Recolocación del voto
- ✓ Incremento notable de **movilidad de voto**: 50% cambian de opción, hasta llegar a 40% de indecisos



¿Cómo se ha movido el voto?

- 2015/2016: 9 millones cambiaron de opción: ¼.

 España dejó de votar por tradición

- Aparición y desaparición de fuerzas políticas

 Recolocación del mapa electoral

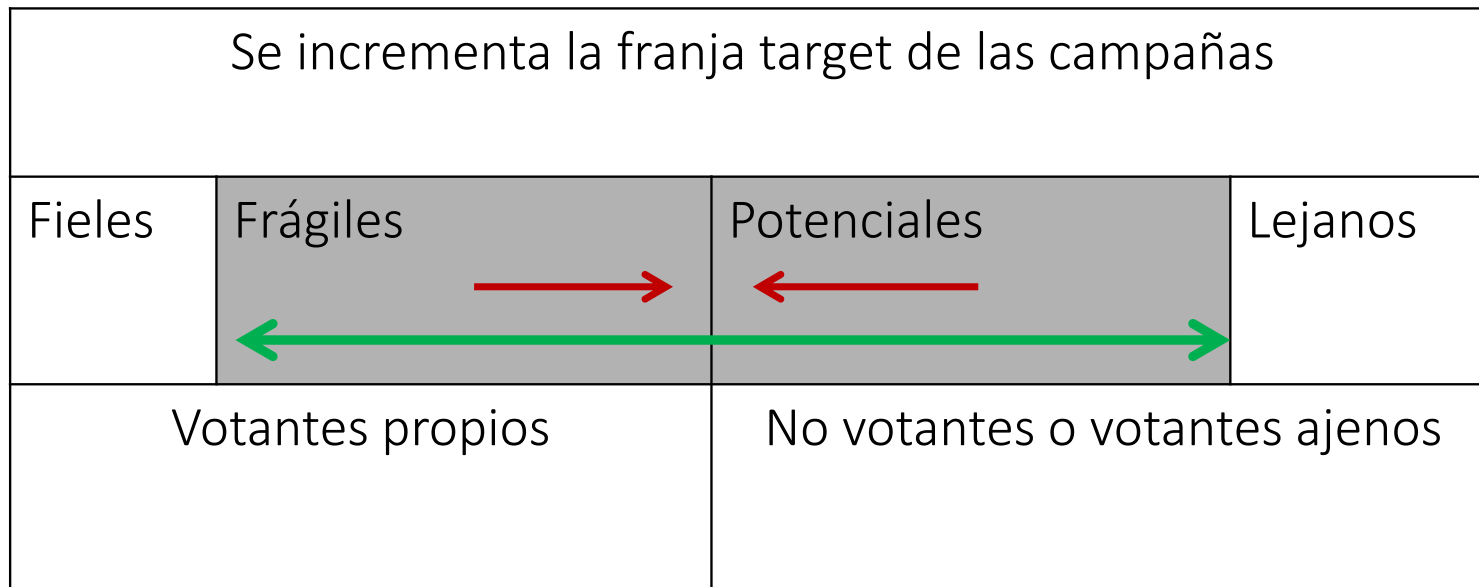
- Movimientos de voto:

- De PSOE a Podemos y vuelta/abstención
- De PSOE a Cs y vuelta/abstención
- De PP a Ciudadanos y vuelta/abstención
- De PP a VOX y vuelta/abstención
- (más recientemente) ¿De PSOE a Cs y a PP/abstención?

 Fragmentación del voto e incremento de la movilidad del voto

Consecuencias para estrategia de campaña

- Movimiento entre:
 - Opciones de derecha
 - Opciones de izquierda
 - Votar y la abstención
 - Izquierda y derecha
- Posibles efectos de:
 - Voto útil
 - Carro vencedor
 - Voto de castigo



Situación del voto para mayo 2023

REPARTO DE LA AUTONOMÍAS



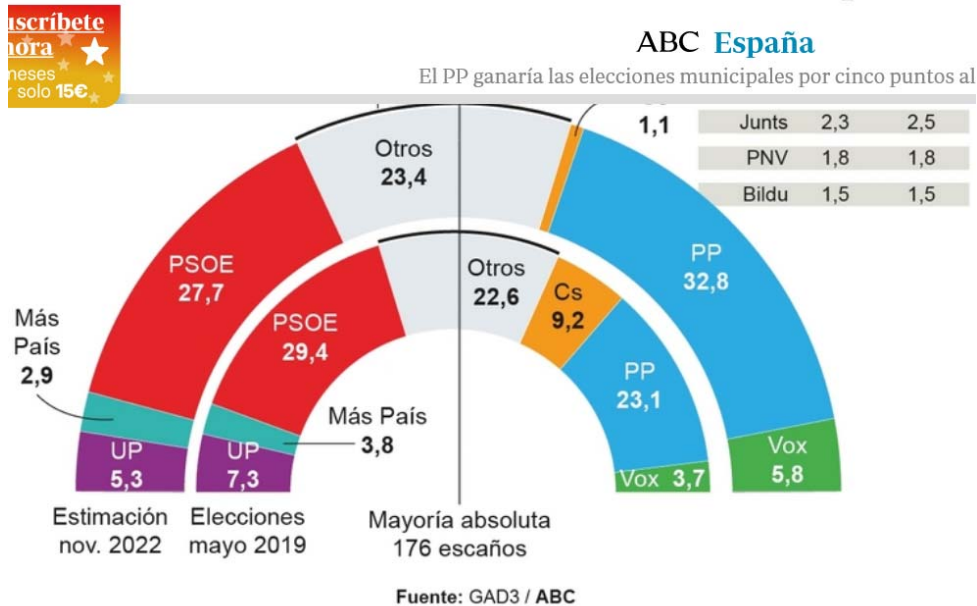
Mayo
2019



Estimación

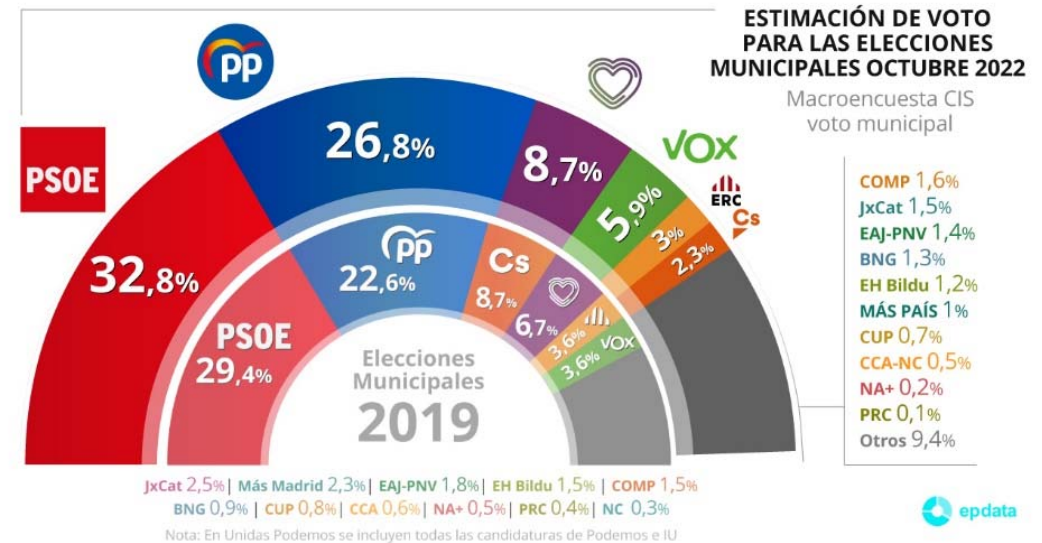
GAD3 Noviembre 2022

Estimación de voto en elecciones municipales



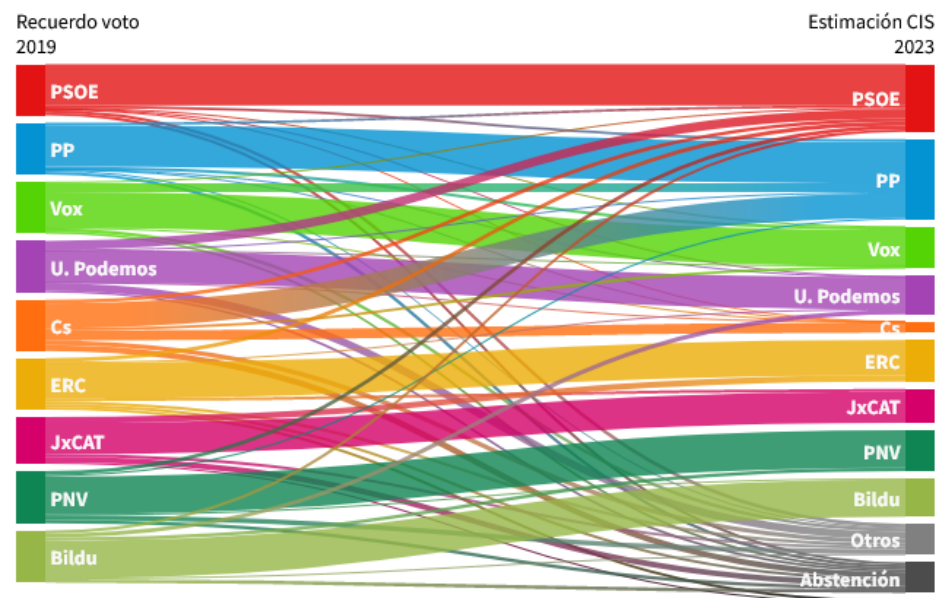
Ficha técnica del sondeo. Universo: Mayores de 18 años. Ámbito: Nacional. Procedimiento: Entrevista telefónica. Tamaño: 12.525 entrevistas. Fecha de realización: del 1 de septiembre al 23 de noviembre de 2022

CIS macroencuesta octubre 2022



Movilidad (transferencia de voto) (CIS X 2022)

Elecciones municipales- Transferencias de voto entre partidos
Voto+ simpatía (%) a partir del recuerdo de voto de 2019



Fuente: CIS

<https://acortar.link/W3japO>

- PSOE y PP:
 - 3 de 4 repetirán
 - 1 de 4 cambiará de opción
- Cs: 80% de se mueve (al PP (45,6))
- UP: 16% de se pasa al PSOE
- VOX: 16% de se pasa al PP

- Cs: 10% abstención
- PSOE: 5% al PP
- PSOE y PP: 5% a la abstención

Grandes cuestiones para Mayo 2023

- ¿Repunte del bipartidismo?
 - Del 70% (hasta 2015), al 52%. Previsión 2023: 60%.
- ¿Qué ocurrirá con Cs?
 - 2019: 8,25% del voto. **Casi 2 millones de votos en juego**. Puede alterar muchas mayorías regionales
- ¿Cómo afectará IU y UP
 - Pacto
 - Liderazgo
- ¿Qué efecto tendrá Proyecto Sumar y el apoyo que dé Y Díaz?

Movilidad del voto en Andalucía (“CIS Andalucía”, Junio 2022)

Tabla cruzada P27CUA. Cuando usted va a votar, ¿con cuál de las siguientes afirmaciones se siente más identificado?

P2008a. ¿Y podría decirme a qué partido o coalición votó en las últimas elecciones andaluzas?

	PP	PSOE	Ciudadanos	Ade-lante Andalucía	Vox	Otro partido	Voto nulo	En blanco	No fui a votar	No vote porque no tenía edad	No sabe	No contesta	Total
Voto siempre por el mismo partido	18,9%	24,8%	5,3%	13,9%	14,3%	5,5%	6,0%	1,8%		14,0%	6,0%	9,6%	15,7%
Por lo general suelo votar por el mismo partido	18,8%	21,5%	11,8%	20,6%	17,4%	4,0%	7,7%	1,3%	8,3%	16,2%	3,2%	10,3%	16,7%
Según lo que decida en ese momento, voto por uno u otro	2,7%	5,1%	11,0%	3,9%	4,0%	6,3%	13,5%		2,2%	11,4%	17,0%	14,6%	6,2%
Lo decido en cada elección según mis intereses	20,0%	9,8%	27,3%	10,7%	16,2%	36,9%	25,2%	26,9%	12,4%	15,9%	16,8%	19,1%	16,7%
Voto al que siento que conecta más con mis ideas	34,2%	32,6%	39,0%	46,0%	44,2%	37,1%	5,2%	25,3%	18,1%	33,5%	40,6%	34,7%	36,1%
Si no me convence, no voto	4,7%	5,5%	4,6%	3,5%	3,2%	8,6%	3,0%	27,8%	33,3%	6,7%	13,1%	4,1%	6,3%
Voto en blanco o nulo (NO LEER)	0,1%		0,2%	1,1%		1,6%	29,7%	13,8%		0,8%			0,5%
No suelo votar (NO LEER)									23,3%	0,7%			0,7%
Es la primera vez que voto (NO LEER)		0,2%											0,1%
No sabe	0,4%	0,2%	0,4%	0,2%	0,2%		3,6%	1,8%	1,1%		3,1%	0,6%	0,5%
No contesta	0,2%	0,3%	0,3%	0,2%	0,5%		6,0%	1,2%	1,1%	1,0%	0,3%	7,0%	0,6%
Total	100,0%	100,0%	100,0%	100,0%	100,0%	100,0%	100,0%	100,0%	100,0%	100,0%	100,0%	100,0%	100,0%

✓ Solo un 30% manifiesta tener voto “tradicional”

Movilidad del voto en Andalucía

Tabla cruzada P2007. Si mañana se celebrasen elecciones al Parlamento de Andalucía, ¿a qué partido votaría? (ESPONTÁNEA)

P2008a. ¿Y podría decirme a qué partido o coalición votó en las últimas elecciones andaluzas?

	PP	PSOE	Ciudadanos	Adelante Andalucía	Vox	Otro partido	Voto nulo	En blanco	No fui a votar	No vote porque no tenía edad	No sabe	No contesta	Total
PP	91,4%	10,8%	45,0%	4,5%	13,4%	10,6%	13,1%	10,0%	3,7%	24,6%	12,2%	4,8%	33,4%
PSOE	0,5%	65,9%	0,5%	0,6%	0,3%				1,7%	27,2%			19,3%
Vox	3,5%	0,7%	22,1%	1,1%	83,2%	2,6%				15,5%			13,8%
Por Andalucía		2,2%		47,3%		7,6%				6,3%			5,0%
Ciudadanos		1,6%	25,3%			1,0%				3,7%			3,8%
Adelante Andalucía		0,8%		29,6%						3,2%			2,9%
Otros	0,1%	1,4%		0,7%	0,3%	55,1%				1,1%	1,0%		1,3%
Nulo		0,2%				7,5%	83,9%						0,6%
En blanco		1,4%	0,6%	1,2%	0,3%			84,5%		1,6%			1,8%
No votaría		2,4%	0,3%					2,5%	91,7%	4,1%	0,4%		3,5%
No sabe	4,2%	9,8%	4,7%	12,5%	2,3%	13,0%	3,0%	3,0%	2,9%	9,2%	82,9%	25,5%	11,1%
No contesta	0,2%	2,7%	1,6%	2,6%	0,3%	2,6%				3,5%	3,6%	69,7%	3,5%
Total	100,0%	100,0%	100,0%	100,0%	100,0%	100,0%	100,0%	100,0%	100,0%	100,0%	100,0%	100,0%	100,0%

✓ Índices de fidelidad que muestran alta movilidad de voto

<https://www.centrodeestudiosandaluces.es/>

Diapositiva 22

MJC1

Maria Jose Canel; 25/01/2023

¿Superación del efecto percepción selectiva?

Tabla cruzada P1017. En términos generales, ¿cómo calificaría usted la gestión que ha realizado en este último año el Gobierno del PP y Ciudadanos en la Junta de Andalucía: muy buena, buena, mala o muy mala?

P2008a. ¿Y podría decirme a qué partido o coalición votó en las últimas elecciones andaluzas?

	PP	PSOE	Ciudadanos	Ade- lante Andalu- cía	Vox	Otro partido	Voto nulo	En blanco	No fui a votar	No vote porque no tenía edad	No sabe	No contesta	Total
Muy buena	31,7%	1,5%	21,9%	2,0%	24,5%	8,4%				12,3%	6,6%	2,3%	14,3%
Buena	58,7%	33,7%	67,9%	20,0%	54,2%	35,5%	28,0%	51,7%	39,4%	43,1%	43,3%	60,0%	46,8%
Regular [NO LEER]	4,7%	15,5%	3,3%	10,8%	7,4%	12,9%	8,2%	33,0%	16,6%	9,5%	17,3%	13,0%	10,2%
Mala	3,1%	33,3%	5,4%	42,2%	9,4%	32,4%	18,1%	7,5%	24,5%	26,3%	24,0%	16,1%	19,1%
Muy mala	1,0%	14,5%	1,3%	24,5%	4,3%	7,1%	39,7%	6,7%	16,2%	8,5%	6,4%	6,8%	8,6%
No sabe	0,8%	1,2%	0,1%	0,5%	0,2%	1,3%	6,0%	1,1%	3,3%	0,3%	2,5%	1,8%	0,9%
No contesta		0,3%				2,4%							0,1%
Total	100,0%	100,0%	100,0%	100,0%	100,0%	100,0%	100,0%	100,0%	100,0%	100,0%	100,0%	100,0%	100,0%

- ✓ Votantes ajenos al PP valoran positivamente la gestión de un gobierno del PP

¿Cuánto influirán los debates en el resultado?

- ✓ Influirán, porque la franja de voto movible es alta
- ✓ Además la autovaloración de influencia es suficientemente determinante de unos resultados
- ✓ Hasta un 25% reconoce que el debate le ha influido en el voto (elecciones andaluzas 2022)



Tabla cruzada P6. ¿Y ver este debate...? (SOLO PARA QUIENES VIERON AL MENOS UN DEBATE: RESPONDEN 1, 2 O 3 EN LA P.5)

P2008A. ¿Y podría decirme a qué partido o coalición votó en las últimas elecciones al Parlamento de Andalucía?

	PP	PSOE	Vox	Por An- dalucía	Adelante Andalucía	Ciuda- danos	Otros	Voto nulo	En blanco	No fui a votar	No sabe	No contesta	Total
Reafirmó la opción de voto que había decidido	72,0%	59,8%	67,8%	67,7%	58,5%	59,3%	37,5%	100,0%	31,3%	53,6%	100,0%	56,0%	64,5%
Le animó a ir a votar	8,5%	6,8%	11,9%	12,9%	9,8%	11,1%	25,0%		25,0%	10,7%		16,9%	10,3%
Le ayudó a decidir el voto porque tenía dudas entre dos partidos	6,4%	5,1%	1,7%	8,1%	19,5%	14,8%	12,5%		18,8%	3,6%		10,2%	7,4%
Le desanimó a ir a votar	2,5%	7,7%	5,1%		7,3%	3,7%			18,7%	19,6%		8,5%	5,7%
Le hizo cambiar el voto de un partido a otro	3,2%	1,7%			4,9%							1,7%	1,9%
No sabe	3,9%	10,3%	6,8%	6,5%		7,4%	12,4%		6,2%	7,1%		1,7%	5,4%
No contesta	3,5%	8,6%	6,8%	4,8%		3,7%	12,5%			5,3%		5,1%	4,8%
Total	100,0%	100,0%	100,0%	100,0%	100,0%	100,0%	100,0%	100,0%	100,0%	100,0%	100,0%	100,0%	100,0%

¿Candidato o partido?

Varía por partido

A NIVEL GLOBAL (CIS nov 22, para municipales)

- PP y PSOE: Más en cuenta el candidato(53%) que el partido (37%)
- VOX: por igual
- UP: más el partido que el candidato

EN ANDALUCÍA

Tabla cruzada P26_DEC. A la hora de decidir su voto, ¿qué tiene más peso en su decisión?

P2008a. ¿Y podría decirme a qué partido o coalición votó en las últimas elecciones andaluzas?

	PP	PSOE	Ciudadanos	Adelante Andalucía	Vox	Otro partido	Voto nulo	En blanco	No fui a votar	No vote porque no tenía edad	No sabe	No contesta	Total
El programa electoral	29,4%	28,9%	40,1%	44,5%	33,4%	49,5%	23,1%	37,0%	25,4%	38,5%	45,4%	51,3%	34,4%
Su ideología	24,0%	41,3%	19,7%	36,2%	29,4%	20,5%	33,4%	22,1%	23,7%	32,2%	15,7%	19,7%	29,5%
El candidato	29,2%	14,9%	25,8%	8,3%	20,0%	20,8%	22,3%	32,1%	27,0%	14,6%	17,8%	13,6%	20,3%
El partido	11,9%	11,6%	10,0%	7,3%	14,8%	1,2%		2,2%	4,0%	9,0%	11,6%	7,5%	10,7%
Otro, ¿cuál?	4,0%	2,3%	2,9%	2,8%	2,0%	8,0%	6,6%	2,4%	8,2%	2,9%	5,4%	1,6%	3,2%
No sabe	1,1%	0,9%	0,8%	0,6%	0,5%		9,6%	1,8%	5,0%	0,7%	3,6%	2,1%	1,2%
No contesta	0,4%	0,1%	0,7%	0,2%			5,0%	2,4%	6,6%	2,1%	0,5%	4,1%	0,7%
Total	100,0%	100,0%	100,0%	100,0%	100,0%	100,0%	100,0%	100,0%	100,0%	100,0%	100,0%	100,0%	100,0%

¿Temas nacionales, autonómicos o locales?

Locales

ESPAÑA (CIS Nov 22)

- La mayoría de los españoles (54,1%) afirma que **son más importantes las elecciones generales que las municipales** (17%) o las autonómicas (11,4%). (CIS Nov 2022)
- Son mayoría los españoles que dicen que **su decisión de voto está más vinculada a la gestión de los temas propios de su municipio que a los temas de otros ámbitos territoriales.**

ANDALUCÍA (Junio 2022)

Tabla cruzada P12. ¿Cuáles de los siguientes tipos de noticias le han interesado más durante la campaña andaluza? (LEER. MÁXIMO DOS RESPUESTAS)

P2008A. ¿Y podría decirme a qué partido o coalición votó en las últimas elecciones al Parlamento de Andalucía?

	PP	PSOE	Vox	Por An- dalucía	Adelante Andalucía	Ciuda- danos	Otros	Voto nulo	En blanco	No fui a votar	No sabe	No contesta	Total
Noticias locales sobre mi provincia o localidad	47,0%	44,8%	34,7%	45,1%	52,0%	41,1%	68,7%	33,3%	46,6%	38,2%	61,5%	42,5%	44,6%
Noticias sobre inmigración o seguridad ciudadana	16,8%	15,7%	25,4%	17,6%	17,3%	16,1%	12,5%	33,3%	23,4%	22,1%	7,7%	18,9%	18,3%
Noticias sobre líderes nacionales	13,6%	11,9%	16,1%	14,7%	5,3%	14,3%	0,0%	8,4%	3,3%	8,1%	7,7%	12,6%	12,2%
Noticias sobre candidatos y actos de campaña	10,5%	13,0%	13,6%	13,7%	12,0%	17,8%	6,3%	0,0%	6,7%	8,8%	7,7%	8,7%	11,1%
Otras.	8,3%	7,6%	5,1%	3,9%	9,3%	7,1%	6,3%	8,3%	10,0%	12,5%	7,7%	7,1%	7,9%
No sabe	2,2%	3,8%	1,7%	3,9%	1,3%	3,6%	0,0%	8,3%	0,0%	2,9%	7,7%	4,7%	2,8%
No contesta	1,7%	3,2%	3,4%	1,0%	2,7%	0,0%	6,3%	8,3%	10,0%	7,4%	0,0%	5,5%	3,1%
Total	100%	100%	100%	100%	100%	100%	100%	100%	100%	100%	100%	100%	100,0%

¿Qué temas pueden incidir?

- Gestión de la pospandemia
- Políticas sociales: Salud/Educación/Seguridad/Inmigración
- Crisis económica

Con efecto en la percepción de liderazgo y competencia profesional:

- Debate territorial (consecuencias de las rebajas de las penas por sedición y malversación)
- Efecto de la ley “solo sí es sí”

¿Cuánto de campaña en Red?

Tabla cruzada BCHVC66000. ¿A través de qué medio o medios se informa usted de las noticias relacionadas con la campaña electoral de Andalucía? (MÁXIMO DOS RESPUESTAS. ESPONTÁNEA)

P2008a. ¿Y podría decirme a qué partido o coalición votó en las últimas elecciones andaluzas?

	PP	PSOE	Ciudadanos	Ade-lante Andalucía	Vox	Otros partido	Voto nulo	En blanco	No fui a votar	No vote porque no tenía edad	No sabe	No contesta	Total
Televisión	38,5%	37,5%	34,5%	35,6%	31,3%	36,5%	46,4%	30,9%	35,9%	38,9%	39,7%	37,7%	36,6%
Radio	20,0%	17,9%	20,8%	13,8%	20,5%	7,9%	12,8%	14,1%	15,2%	16,5%	14,7%	18,5%	18,2%
Internet (Google, blogs, páginas web, foros...)	12,4%	12,8%	13,7%	15,7%	15,9%	18,8%	9,5%	17,3%	14,4%	14,5%	12,6%	10,9%	13,6%
Prensa online	10,2%	13,3%	11,2%	16,0%	10,6%	15,9%	3,8%	15,9%	9,1%	11,3%	10,3%	11,3%	11,9%
Redes sociales	8,2%	10,0%	11,9%	9,5%	11,9%	10,8%	4,6%	8,7%	4,5%	10,7%	7,4%	11,1%	9,8%
Prensa escrita	7,3%	5,4%	5,1%	4,8%	5,4%	7,5%	6,6%	3,3%	8,2%	5,3%	5,3%	5,0%	5,8%
Familiares/amigos	1,0%	1,2%	1,0%	0,8%	2,1%	0,0%	0,0%	5,7%	1,6%	1,2%	2,8%	0,8%	1,3%
WhatsApp, Telegram, y aplicaciones de mensajería móvil	0,7%	0,3%	0,5%	1,0%	1,0%	0,8%	0,0%	0,0%	0,8%	0,9%	0,0%	1,2%	0,6%
Otro	1,3%	1,2%	1,1%	2,4%	1,0%	1,7%	8,5%	1,7%	3,6%	0,0%	2,7%	2,5%	1,5%
No sabe	0,3%	0,2%	0,2%	0,2%	0,1%	0,0%	0,0%	0,8%	0,8%	0,0%	1,7%	0,0%	0,3%
No contesta	0,2%	0,1%	0,0%	0,2%	0,2%	0,0%	7,7%	1,7%	6,1%	0,6%	2,9%	1,1%	0,5%
Total	100,0%	100,0%	100,0%	100,0%	100,0%	100,0%	100,0%	100,0%	100,0%	100,0%	100,0%	100,0%	100,0%



- ✓ Hay que segmentar el mensaje según públicos y canales

¿Qué credibilidad tenemos como medios?

Tabla cruzada P11. En general, considera que los medios de comunicación durante la campaña electoral:

P2008A. ¿Y podría decirme a qué partido o coalición votó en las últimas elecciones al Parlamento de Andalucía?

	PP	PSOE	Vox	Por Andalucía	Adelante Andalucía	Ciudadanos	Otros	Voto nulo	En blanco	No fui a votar	No sabe	No contesta	Total
Responden con sus publicaciones a intereses partidistas y políticos	25,8%	27,1%	32,1%	29,4%	31,0%	29,5%	26,7%	42,8%	28,1%	22,5%	40,0%	26,6%	27,3%
Se limitan a informar sobre la actividad de candidatos y partidos	7,7%	7,4%	5,4%	4,9%	5,7%	8,2%	6,6%	7,2%	15,6%	8,6%		4,3%	7,1%
Generan opinión a favor o en contra de determinados partidos y candidatos	23,9%	24,1%	26,8%	25,5%	20,7%	24,6%	26,7%	7,1%	15,6%	24,5%	26,7%	18,0%	23,3%
Todo lo anterior	36,0%	34,5%	33,0%	38,2%	39,1%	36,1%	40,0%	42,9%	34,4%	37,8%	20,0%	40,3%	36,4%
No sabe	4,6%	4,4%	1,8%	1,0%	2,3%	1,6%			3,1%	5,3%	13,4%	7,9%	4,2%
No contesta	1,9%	2,5%	0,9%	1,0%	1,2%				3,1%	1,3%		2,9%	1,7%
Total	100,0%	100,0%	100,0%	100,0%	100,0%	100,0%	100,0%	100,0%	100,0%	100,0%	100,0%	100,0%	100,0%

Tabla cruzada P10. Con respecto a las noticias que los medios han publicado durante la campaña electoral en Andalucía, en general, ¿qué grado de confianza le da a su contenido?

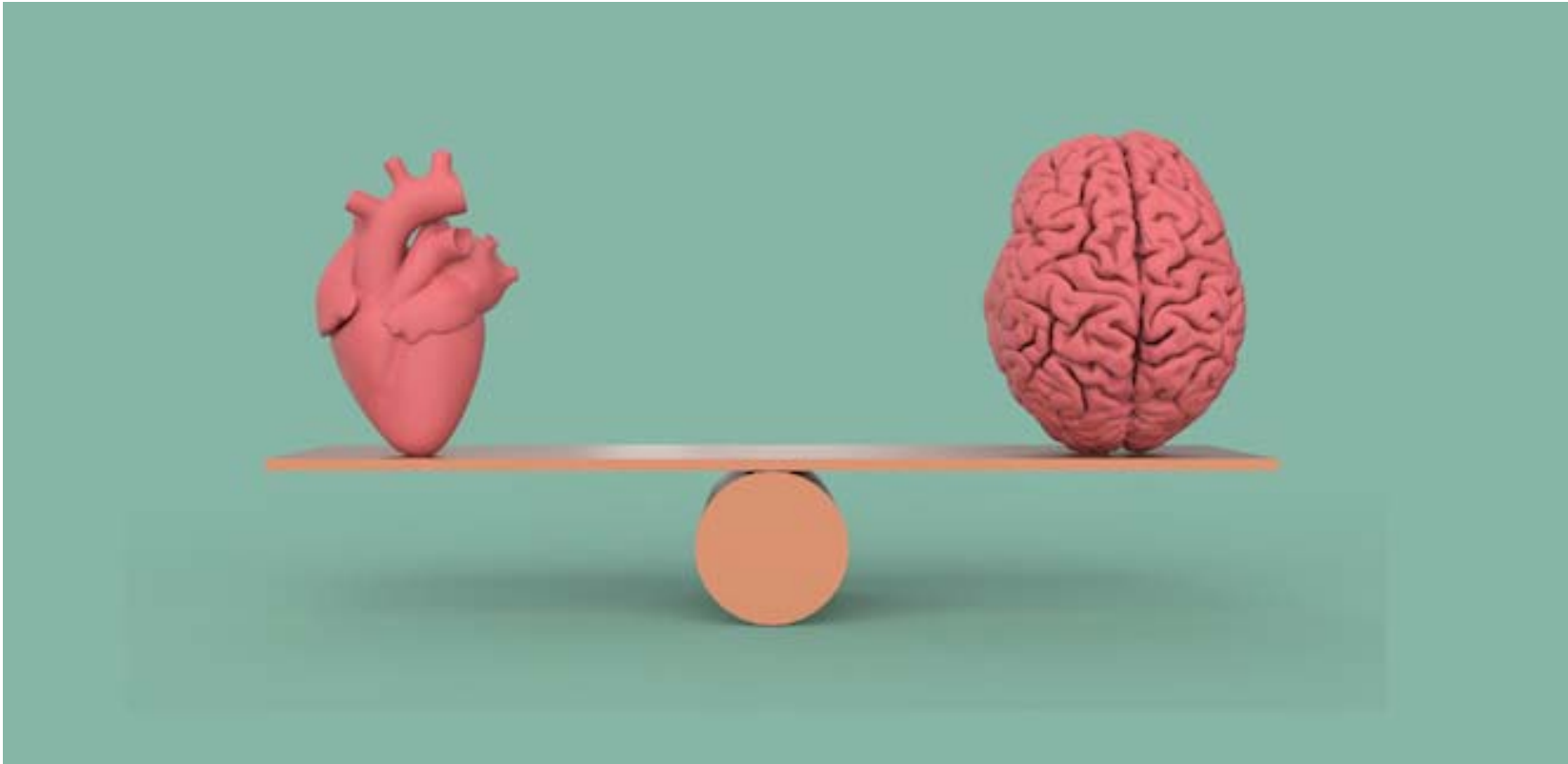
P2008A. ¿Y podría decirme a qué partido o coalición votó en las últimas elecciones al Parlamento de Andalucía?

	PP	PSOE	Vox	Por Andalucía	Adelante Andalucía	Ciudadanos	Otros	Voto nulo	En blanco	No fui a votar	No sabe	No contesta	Total
Mucha confianza	6,7%	4,9%	1,8%	4,9%	3,5%	6,6%			6,3%	2,6%		4,3%	4,9%
Bastante confianza	28,8%	23,1%	19,6%	17,6%	19,5%	44,3%	20,0%	7,2%	21,9%	11,9%	26,6%	15,8%	23,3%
Poca confianza	48,3%	51,2%	51,8%	59,8%	59,8%	39,3%	40,0%	57,2%	50,0%	52,3%	46,7%	51,1%	50,7%
Ninguna confianza	13,5%	19,7%	25,0%	14,7%	17,2%	9,8%	40,0%	35,7%	21,9%	32,5%	20,0%	22,3%	18,8%
No sabe	1,9%	0,5%	1,8%	2,9%						0,7%	6,7%	3,6%	1,6%
No contesta	0,7%	0,5%										2,9%	0,6%
Total	100,0%	100,0%	100,0%	100,0%	100,0%	100,0%	100,0%	100,0%	100,0%	100,0%	100,0%	100,0%	100,0%

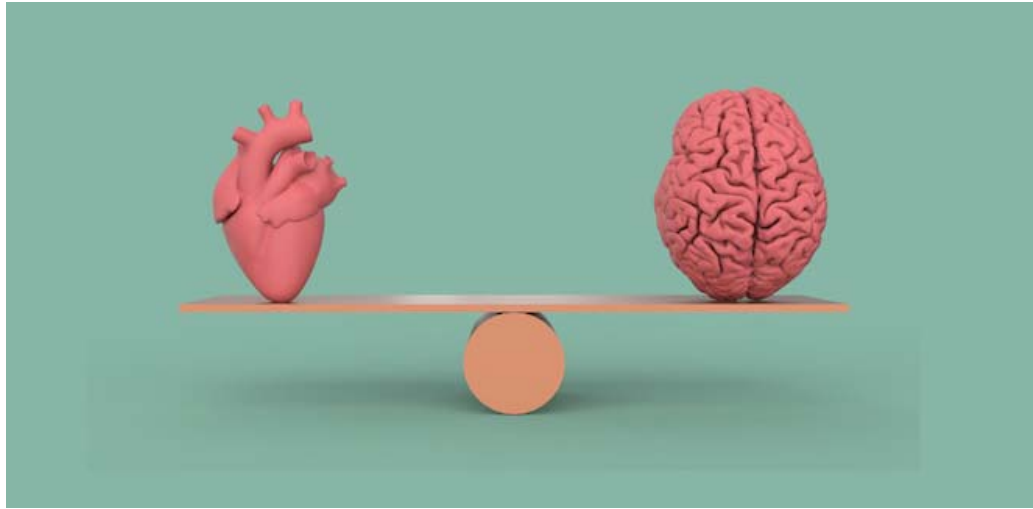
✓ Hay percepción de periodismo activista

✓ Solo un 28% confía

¿Emoción o razón?



<https://acortar.link/4svrtR>



Investigar la confianza en la Administración Pública

María José Canel www.mariajoseCANEL.com @mariajoseCANEL mjcanel@ucm.es

Algunas implicaciones para la campaña

- Definición clara de proyecto: hechos + historias
- Investigación y seguimiento del votante
 - Para decidir target de voto
 - Para adecuar peso de marca partido/programa/candidato
 - Para seguir por dónde se mueve el voto útil, el de castigo, y el del carro vencedor
 - Para saber en qué canales están los votantes
- Estrategia de comunicación y mensaje ligada a la estrategia de captación de voto
- Articulación adecuada de los temas nacionales en los regionales/locales

¿Traslación del resultado al nivel nacional?

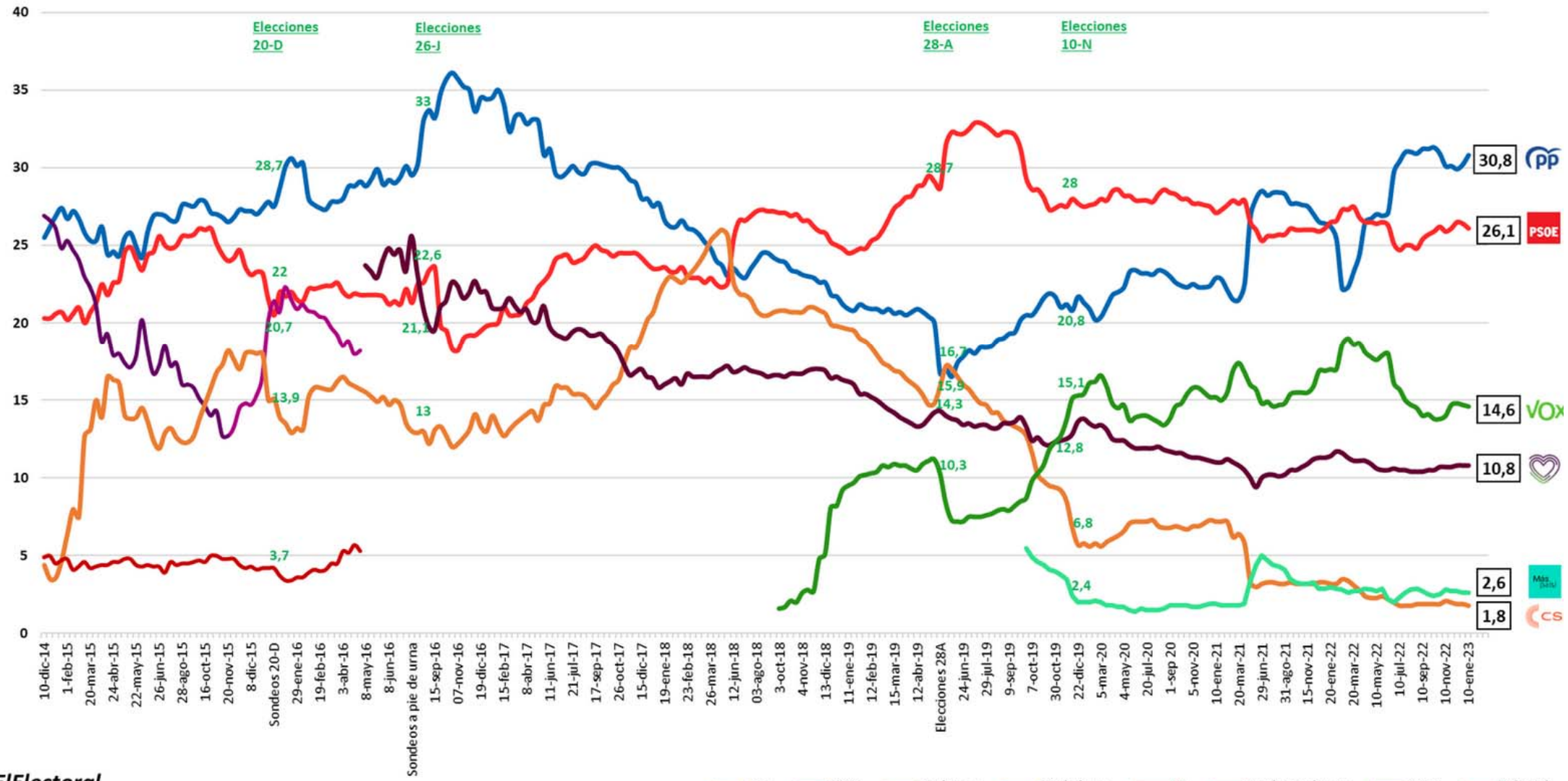
¿Qué se pone en juego?

PP	PSOE	Otros
(Andalucía)	Aragón	Cantabria
Ceuta	Asturias	(Cataluña)
(Castilla y León)	Baleares	Melilla
(Galicia)	C Valenciana	(País Vasco)
Madrid	Canarias	
Murcia	Castilla La Mancha	
	Extremadura	
	La Rioja	
	Navarra	

Plazas clave

PP	PSOE	Otros
(Andalucía)	<u>Aragón</u> (con UP, CHA, PAR)	Cantabria (PRC+PSOE)
(Castilla y León (con Vox)	Asturias (con UP)	(Cataluña (ERC))
Ceuta	<u>Baleares</u> (con UP y + x Mallorca)	Melilla (Cs + CpM + PSOE)
(Galicia)	<u>C Valenciana</u> (con Compromís y UP)	País Vasco (PNV-PSOE)
<u>Madrid</u> (con Vox)	Canarias (con NCa+ UP + ASG	
<u>Murcia</u> (con Vox)	Castilla La Mancha	
	Extremadura	
	<u>La Rioja</u> (con UP)	
	Navarra (con GBai + EHBildu)	

ESPAÑA | EVOLUCIÓN DE LA MEDIA DE ENCUESTAS (ACTUALIZADO A 20 ENERO 2022)



@EIElectoral

■ PP
 ■ PSOE
 ■ Podemos
 ■ Ciudadanos
 ■ IU
 ■ Unidas Podemos
 ■ VOX
 ■ Más País



¡ CUANDO ES AÑO
ELECTORAL, ESTO
SE PONE
IMPOSIBLE !

¡ YA TE
DIGO !

oeldiario.es